

高尾から14分
 駅からタクシーでアクセス
 駅へバスでゴール

大月 梁橋 鳥沢 栗川 四方津 上野原 藤野 相模湖 高尾



峰山手前の送電線鉄塔そばから望む石砂山。後方に石老山が控えている

神奈川県相模原市 標高578m 中級者向き

歩行時間 ● 3時間55分
 歩行距離 ● 約9.0km
 累積標高 ● 約760m

14 石砂山・峰山

川上川の谷を隔ててそびえる
 二つの山と山里の温泉へ

登山通期

3 4 5 6 7 8 9 10 11 12 1 2

この山の魅力

石砂山と峰山は、川上川の源流部を隔ててそびえる秀峰。東海自然歩道として整備されたコースをたどれば、二山を同時に楽しむことができる。石砂山一帯は、神奈川県天然記念物に指定されているギフチョウの生息地として有名。スミレの咲く4月に訪れると、その優美な姿を見られるかもしれない。一方の峰山は、山頂に古峯神社を置き、古くから地元の人たちに登られてきた歴史を持つ。峰山の北東麓に日帰り温泉施設の藤野やまなみ温泉があるのも魅力。

菅井集落の最上部。山里の雰理気に包まれる

コースガイド

篠原バス停①～石砂山③

のどかな山里の篠原集落のほぼ中心にある**篠原バス停①**がスタート地点。県道518号を南の駒馬峠方面に行き、すぐに右に現れる佐野川橋を渡って細い車道を進む。公衆トイレを右に見てもなく、左の橋のたもとに石砂山への道標がある。ここが**石砂山登山口②**になる。

杉や檜の植林のなかを急登し、すぐに尾根上に出ると、それほどきつい登りもなく、徐々に高度を上げていく。いつしか周囲はコナラやカエデなどの落葉広葉樹林に変わり、階段道を急登するようになる。やがて傾斜もゆるみ、前方にテールブルやベンチが見えてくれる。



石砂山の山頂で林冠を

ば**石砂山③**の山頂に到着。山名標識をはじめ東海自然歩道の解説板や「藤野町十五名山」の標識などが立っている。

石砂山③～菅井下バス停⑤

石砂山の山頂から南西側に続く階段道を下り、西に連なる572mピークとの鞍部に着いたら左の山腹道を進む。ほどなく尾根上に出てからは、ほぼ尾根通しに行き、杉や檜の植林帯を出ると送電線鉄塔が現れる。周囲が伐採されて展望がよく、相模湖カントリークラブの先に峰山が見える。送電線鉄塔の南側を通ってほどなく、左に伏馬田への道が分かれる**伏馬田分岐④**に着く。

この分岐からは「菅井」と記された道標に従い歩を進める。尾根筋に付けられた道から



菅井側の石砂山への登山口

山腹道を行くようになると、左に伏馬田城址（尾崎城址）への道が分岐する。ここは直進し、「人潰し」や「大沢」など、城

址に関連する標識を見ながら進んで樹林帯を出ると、「北角」の標識の立つ菅井側の登山口に出る。

車道を道なりにたどって山里らしい菅井集落内を行くと、県道76号に突き当たる。大きくカーブを描く県道を左に入ったところに**菅井下バス停⑤**がある。

菅井下バス停⑤～やまなみ温泉入口バス停⑧

菅井下バス停を過ぎ、県道を行くとすぐに右に細い車道が分岐する。ここで細い車道に入るが、この先は「菅根」への道標に従いながら進もう。民家の前を通って山中に入り、坦々とした山腹道をたどっていくと、小広く開けた三叉路に着く。**峰山登山口⑥**にあたり、ここで東海自然歩道を離れる。

三叉路から右の峰山への道に入り、送電線鉄塔の下を通って檜の植林帯に続く山腹道を進む。やがて尾根道を行くようになり、小舟からの道を右から合わせた先で階段道を登れば、**峰山⑦**の山頂に達する。古峯神社が鎮座し、山名標識や「藤野町十五名山」の標識も立ち、石砂山同様にみごとな展望が広がる。



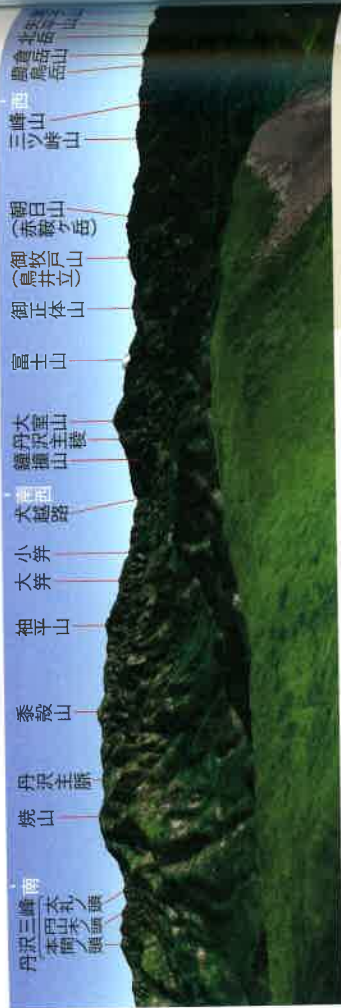
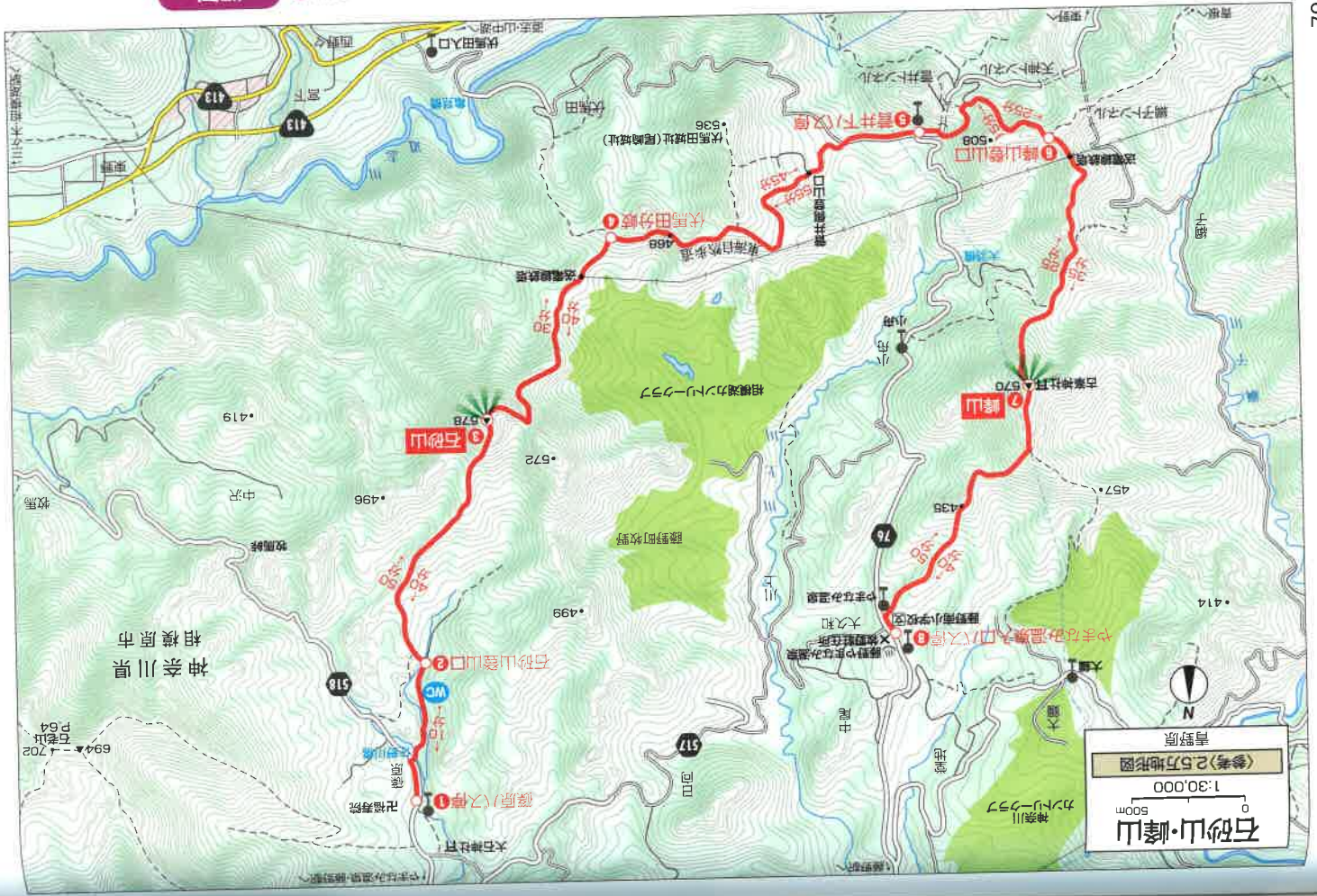
古峯神社の裏手は好展望

峰山の山頂をあとに北の尾根上^{おのね}に延びる道を行くと、道が二分する。左は大鐘への道で、大久和へは右の急斜面を下る。滑りやすい急な道を下り、いったん平坦な道に出て進路を東から北に変え、ぐんぐん高度を下げていく。尾根沿いを下るようになれば、まもなく民家わきに出て県道76号に突き当たる。県道を左

に少し行くと、**やまなみ温泉入口バス停⑧**があり、向かい側の一段高いところに藤野やまなみ温泉が建っている。



藤野やまなみ温泉



- 丹沢三嶺南
- 北尾本礼
- 南尾本礼
- 嶺雲
- 焼山
- 丹沢三嶺
- 黍穀山
- 袖平山
- 大弁
- 小弁
- 犬越路
- 鐘丹大
- 鐘丹堂
- 鐘丹主山
- 鐘丹主山麓
- 富士山
- 御正体山
- (鳥牧)
- 御正体山
- 三峰山
- 三峰山
- 三峰西
- 三峰東
- 鳥倉北
- 鳥倉南

パノラマ展望/石砂山

南面側が伐採され、焼山、黍穀山、袖平山と続く丹沢主脈の山並みが間近に眺められる。その右に存在感を呈しているのは大室山で、右肩の奥に富士山が山頂を突き出している。丹沢主脈の左には水面を輝かせる宮ヶ瀬湖も望める。



① 篠原バス停	② 石砂山登山口	③ 石砂山	④ 伏見田分岐	⑤ 宮井下バス停	⑥ 峰山登山口	⑦ 峰山	⑧ やまなみ温泉 入口バス停
1時間	2.0km	50分	30分	45分	25分	35分	40分
			1.3km	2.0km	0.9km	1.3km	1.5km
			40分	55分	15分	25分	50分
		578m	440m	380m	490m	570m	300m

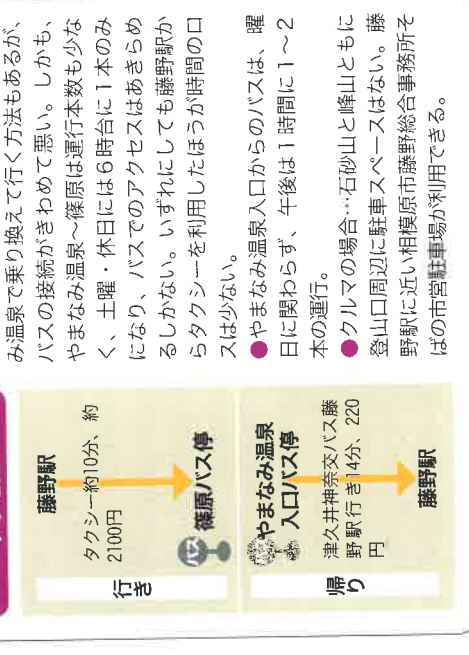
問い合わせ先

藤野観光協会
 ☎042-687-2119
 津久井神奈交バス津久井営業所
 ☎042-784-0661
 藤野交通 (タクシー)
 ☎042-687-3121

アドバイス

- 石砂山だけで終える場合は、宮井下バス停からやまなみ温泉乗り換えて藤野駅へ。
- 藤野やまなみ温泉は、源泉かけ流しの内風呂や露天風呂、ジェットバスなどを完備している。無料休憩所や有料休憩室、食堂、売店も併設。10～21時 (12～3月は～20時)、水曜休憩 (祝日の場合は営業)、入浴料3時間600円。☎042-686-8073

アクセス



行き

藤野駅
 タクシー約10分、約2100円

帰り

やまなみ温泉 入口バス停
 津久井神奈交バス藤野駅行き 14分、220円